

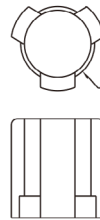
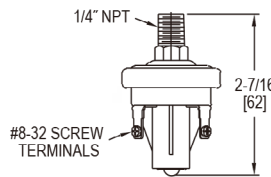
耐用型压力开关

简单，可靠耐用

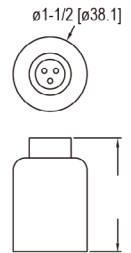


A-439

A-440



A-439



A-440

A6 系列压力开关 特殊设计使其能够适用于更广的场合。该开关具有聚酰亚胺隔膜结构，与多种液体相兼容。安装简便，1/4" NPT 外螺纹连接，可以在任何方位进行安装。A6 系列压力开关结构紧凑，具有强大的设定功能，并且能够简单、方便的调节设定点。

特征

- 高开关周期意味着延长使用寿命
- 简单安装在任何位置和功能上，可为设备和 OEM 应用提供可靠的切换

应用

- OEM · 工艺设备 · 工艺应用

型号表		
型号	设定点 量程 psi (bar)	
	NC	NO
A6-153221	0.5 - 1 (0.03 - 0.07)	1.1 - 3.1 (0.08 - 0.21)
A6-253221	1.1 - 3 (0.08 - 0.21)	2.27 - 6.05 (0.16 - 0.42)
A6-353221	3.1 - 7 (0.21 - 0.48)	4.22 - 10.75 (0.29 - 0.74)
A6-453221	8 - 13 (0.55 - 0.90)	12.3 - 17.5 (0.85 - 1.21)
A6-553221	14 - 24 (0.97 - 1.66)	18.6 - 31.8 (1.28 - 2.19)
A6-653221	25 - 50 (1.73 - 3.45)	33.1 - 61 (2.28 - 4.21)
A6-753221	51 - 90 (3.52 - 6.21)	65.6 - 112.3 (4.53 - 7.75)
A6-853221	91 - 150 (6.28 - 10.35)	114.7 - 198.3 (7.94 - 13.68)

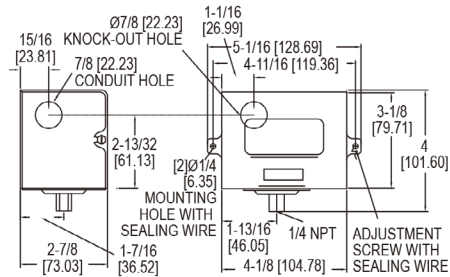
规格	
开关类型	单刀单掷常开
介质	空气，发动机油，传动油， 喷气燃料以及类似的油气介质
接液材质	主体：黄铜或 304 SS 隔膜：聚酰亚胺薄膜
温度范围	-40 ~ 120 °C (-40 ~ 248 °F)
压力范围	工作压力：设定点在 0.5-24 psi 为 150 psi (10.3 bar)； 设定点在 25-150 psi 时 为 250 psi (17.2bar)
试验压力	500 psi
爆裂压力	设定点在 0.5-24 psi: 750psi 设定点在 25-150 psi: 1250 psi
防护等级	一般用途或者加盖： IP65 全天候
反复性	设定点 ± 10%
开关类型	单刀双掷
电气指标	阻抗：15A @ 6VDC, 8A @ 12VDC, 4A @ 24VDC 感应：1A @ 120VAC, 0.5A @ 240VAC
电气连接	#8-32 螺丝接线端
过程连接	1/4" NPT, 外螺纹
安装方向	任意方向
设定点调节	现场调节
认证	CE
重量	0.06 kg (0.13 lb)

配件	
型号	描述
A-439	全天候 IP65 防护盖
A-440	全天候 IP65 防护带电线接孔

AP 系列

膜片压力开关

可视设定点调节，紧凑



可靠，方便使用的，AP 系列压力开关 是适用于仪表用气或其它低压应用场合的底成本，小尺寸的开关。可观察的设定点和可外部调整。它用于空气和无腐蚀性气体或和材质兼容液体，它还有全天候防护和防爆的外壳。

特征

- 防爆和防雨外壳为户外使用或恶劣环境操作提供设备保护
- 外部开关设置点调整减少设置时间

应用

- 低压应用 · 仪表气体

规格	
材质	尼龙增强型 Buna-N 和钢制， PTFE 和 316 不锈钢
温度范围	-35 ~ 66 °C (-30 ~ 150 °F)
压力范围	见类型表
防护指标	普通用途，可选择全天候和防爆
开关类型	SPDT 水银开关或 SPDT 快速开关， 还有其他开关类型供选择
电气指标	水银开关：4A @ 120 VAC/ DC, 2A @ 240 VAC/DC； 快速开关：15A @ 120 VAC, 8A @ 240VAC, 0.5A @ 120 VDC 0.25A @ 240 VDC
电气接口	旋紧接线端
管道连接	对 1/2" (12.7 mm) 集线管， 7/8" (22.23 mm) 孔
工艺连接	1/4" NPT, 内螺纹
安装定位	水银开关型号用于垂直方向 快速开关型号用于任何方向
设定点调节	外部螺丝
重量	普通用途：0.9 kg (2 lbs)
死区	见型号表
机构认证	FM, UL, CSA

型号表					
型号	开关类型 SPDT	量程	开关死区		最大压力
			低	高	
AP-153-33	Mercury	10 in VAC - 50 in w.c. (2.5 - 12.4 kPa)	5 in w.c. (1.2 kPa)	6 in w.c. (1.49 kPa)	15 (1.03)
AP-153-37	Mercury	1 - 30 psig (.07 - 2.1 bar)	0.4 psig (0.03 bar)	0.75 psig (0.05 bar)	60 (4.14)
AP-153-39	Mercury	10 - 125 psig (.69 - 8.6 bar)	2 psig (0.14 bar)	6 psig (0.4 bar)	160 (11.0)
AP-7021-153-33	Snap	10 in VAC - 50 in w.c. (2.5 - 12.4 kPa)	8 in w.c. (2.0 kPa)	10 in w.c. (2.49 kPa)	15 (1.03)
AP-7021-153-37	Snap	1 - 30 psig (.07 - 2.1 bar)	0.75 psig (0.05 bar)	1.5 psig (0.10 bar)	60 (4.14)
AP-7021-153-39	Snap	10 - 125 psig (.69 - 8.6 bar)	3 psig (0.21 bar)	7 psig (0.48 bar)	160 (11.0)